

AVALIAÇÃO
INSTITUCIONAL
SOMOS

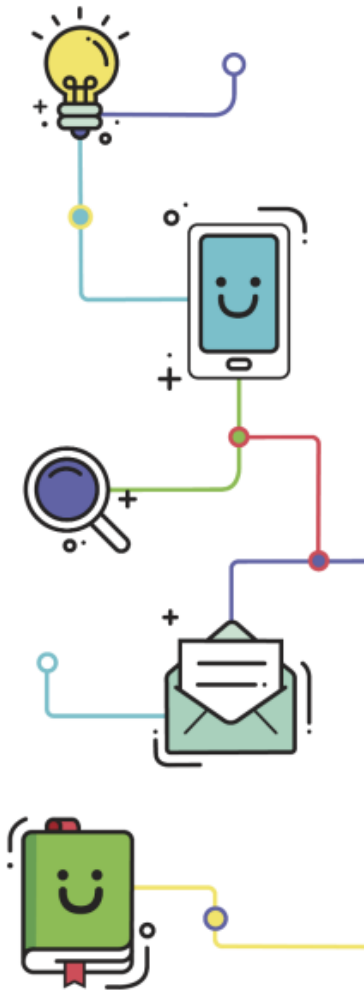
Tutorial Questionário

plurall

Avaliação Institucional SOMOS

Como acessar sua prova e questionário no Plurall

Para alunos e responsáveis



Olá, vamos começar?



Este tutorial contém o passo a passo para a realização das provas e questionário da **Avaliação Institucional SOMOS**, que ocorrerá no Plurall.



Atenção:

As respostas obtidas nas avaliações e nos questionários serão totalmente confidenciais.

A SOMOS segue as normas da LGPD (Lei Geral de Proteção de Dados) e garante o sigilo das informações inseridas no questionário pelos respondentes.

Dicas importantes!



Para ter mais segurança e mais conforto ao realizar sua **prova**:

- ✓ Prefira utilizar um dispositivo com a tela grande (computador ou notebook) para que você possa visualizar melhor as questões e imagens.
- ✓ Se for utilizar celular ou tablet, confira se seu aplicativo do Plurall está atualizado antes de começar a prova.
- ✓ Verifique se sua conexão com a internet está estável antes de começar a prova e se seu equipamento tem bateria suficiente.
- ✓ Caso você fique sem internet ou sem bateria durante a prova, você poderá retomar, desde que esteja ainda dentro do horário da prova.
- ✓ O questionário não pode ser feito através do aplicativo.



Avisos Importante:

- Apenas os alunos dos seguintes anos devem realizar as provas:
 - 5º ano do EFI
 - 9º ano do EFII
 - 3º ano do EM
- O questionário deverá ser preenchido por alunos e responsáveis, ambos devem acessar o questionário dentro do perfil do aluno no [Plurall](#);
- Serão quatro dias seguidos de provas

Ordem de provas: Linguagens, Ciências Humanas, Ciências da Natureza, Matemática.

- Consulte o calendário de aplicação (data e horário) com a equipe de gestão da escola;

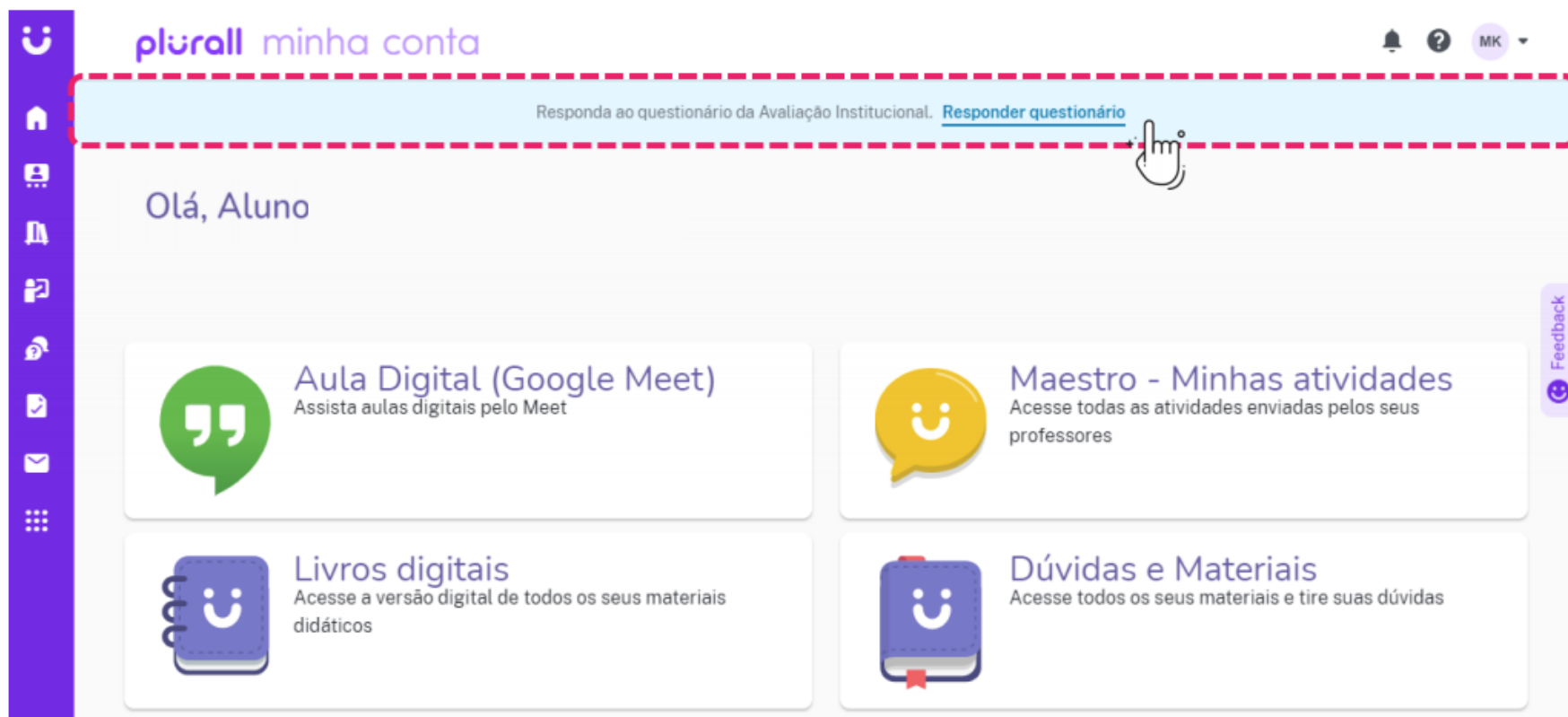


Para acompanhar o passo a passo de como preencher o **questionário**, vá para a **página 4**.
O passo a passo de como acessar as **provas** se encontra na **página 7** deste tutorial.

AVALIAÇÃO
INSTITUCIONAL
sempre
2021

Tutorial Questionário

1. Para preencher o **questionário** da Avaliação Institucional, na tela inicial do Plurall, clique em **“Responder questionário”**. Depois, um pop-up (Passo 2) aparecerá.



The screenshot displays the Plurall user interface. At the top left, there is a vertical purple sidebar with icons for home, calendar, notifications, and other functions. The main header area shows the Plurall logo and the text 'minha conta'. On the right side of the header, there are icons for notifications, help, and a user profile labeled 'MK'. A light blue banner across the top contains the text 'Responda ao questionário da Avaliação Institucional. [Responder questionário](#)', with a hand cursor pointing to the link. Below the banner, the greeting 'Olá, Aluno' is visible. The main content area features four white cards with rounded corners: 'Aula Digital (Google Meet)' with a green speech bubble icon, 'Maestro - Minhas atividades' with a yellow speech bubble icon, 'Livros digitais' with a blue book icon, and 'Dúvidas e Materiais' with a blue book icon. A vertical purple sidebar on the right side of the main content area contains a 'Feedback' button with a smiley face icon.

2. Agora, você deve selecionar qual questionário deseja preencher. **Selecione a opção desejada e clique em “Responder”.**

Questionário da Avaliação Institucional 2021 ×

Para isso, **você e seu responsável legal devem responder ao questionário da Avaliação Institucional**, que pretende conhecer melhor o perfil da comunidade escolar e gerar indicadores educacionais. Selecione a opção “Aluno” e preencha o questionário com atenção. Depois, atualize a página inicial do Plurall e acesse esta mensagem novamente, assim o responsável poderá selecionar a opção “Responsável” e responder às perguntas. As suas respostas serão confidenciais. Reuniremos as respostas de toda a comunidade escolar e produziremos gráficos e indicadores gerais, sem nenhum tipo de identificação pessoal.

Você é?

Aluno

Responsável

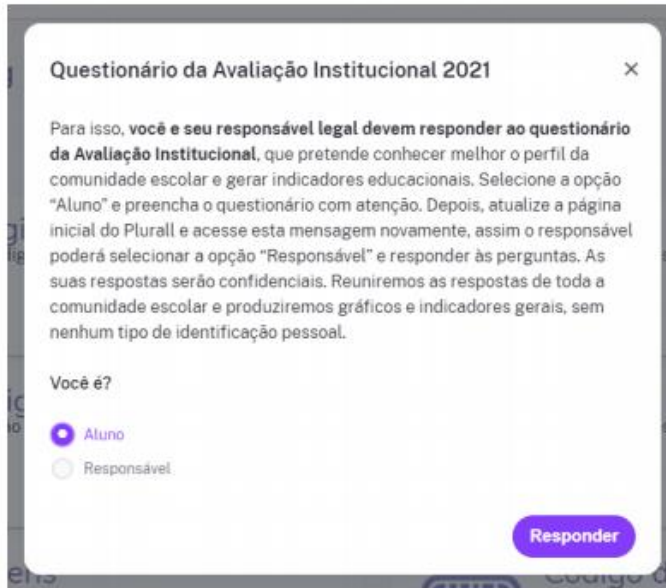
Responder



ATENÇÃO:

O questionário ficará disponível do dia 30/08 ao dia 20/09.

- 3.** Ao selecionar a opção desejada e clicar em “Responder”, o questionário será aberto em uma nova aba do seu navegador. **Leia atentamente as perguntas e selecione a alternativa que se enquadra em sua realidade para cada uma delas.**



Questionário da Avaliação Institucional 2021

Para isso, **você e seu responsável legal devem responder ao questionário da Avaliação Institucional**, que pretende conhecer melhor o perfil da comunidade escolar e gerar indicadores educacionais. Selecione a opção “Aluno” e preencha o questionário com atenção. Depois, atualize a página inicial do Plurall e acesse esta mensagem novamente, assim o responsável poderá selecionar a opção “Responsável” e responder às perguntas. As suas respostas serão confidenciais. Reuniremos as respostas de toda a comunidade escolar e produziremos gráficos e indicadores gerais, sem nenhum tipo de identificação pessoal.

Você é?

Aluno

Responsável

Responder



SOMOS
EDUCAÇÃO

PERFIL SOMOS - 2021 | ALUNOS

Caro(a) aluno(a), pedimos que preencha o questionário abaixo referente ao seu perfil, ao seu aprendizado e ao ambiente de sua escola.

Caso a pergunta não se aplique, ou não saiba respondê-la, deixe-a em branco.

O seu turno de estudo na escola é:

Matutino (manhã)

Vespertino (tarde)

Noturno (noite)



ATENÇÃO:

Os responsáveis devem acessar o login do aluno para responder ao questionário. Após responder o primeiro questionário, atualize a página inicial do Plurall para que a mensagem com o botão “**Responder questionário**” apareça novamente.



ALGUMA DÚVIDA?

Sempre que tiver alguma dúvida, conte com a gente!

Conheça os nossos canais de apoio constante para professores, gestores escolares, alunos e famílias.

plurall ajuda



Temos mais materiais que podem te ajudar na **Central de Ajuda do Plurall**.

Acesse em: <https://ajuda.plurall.net>



Siga o nosso canal **Plurallnet** no Youtube para acompanhar os lançamentos, atualizações e nossas lives.



Siga o nosso perfil **@plurallnetoficial** no Instagram para ver as novidades, lives e dicas!